

V projektu „**Prevence genderově podmíněného násilí v pracovním prostředí veřejných výzkumných institucí a univerzit v ČR**“, podpořeného v rámci Norských fondů a realizovaného za účasti UJEP, vznikla sada školicích materiálů.

Školicí materiály, připravené v české i anglické verzi, zahrnují deset veřejně dostupných videí a dotazníků k nim. Materiály jsou rozděleny do dvou balíčků s ohledem na cílové skupiny. První část je určena pro školení zaměstnanců akademických a výzkumných institucí, zatímco druhá část je zaměřena na osoby působící ve výběrových a hodnotících komisích. **Videa mohou sloužit i jako vzdělávací a výukové materiály pro studující.**

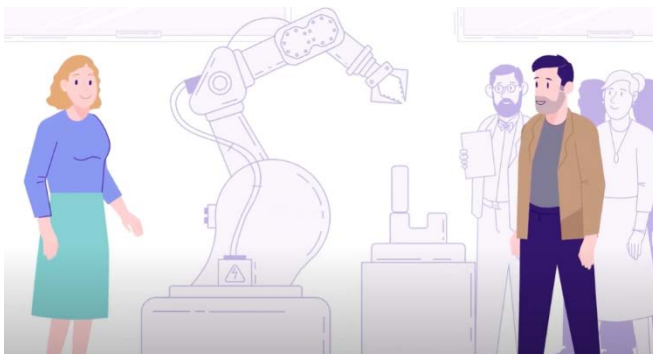
Každé video se zabývá odlišným tématem a přistupuje k problematice z různých perspektiv, jedná se např. o genderové předsudky vůči ženám v akademickém prostředí, sexuální obtěžování ve výzkumném a akademickém prostředí, ale také genderovou dimenzi v obsahu výzkumu či ekonomické aspekty genderové nerovnosti. Doprovodným materiálem k videím je [Metodický pokyn k implementaci školicích videí](#), který je průvodcem při zavádění tohoto nástroje do praxe.

Videa v českém jazyce naleznete na těchto odkazech:

➡ [První školicí balíček](#) ➡ [Druhý školicí balíček](#)

Videa v anglickém jazyce naleznete na těchto odkazech:

➡ [První školicí balíček](#) ➡ [Druhý školicí balíček](#)



Videa mohou být samozřejmě využita i jako podpůrné materiály pro jiné organizace, jež se zabývají otázkou genderu nebo genderové dimenze výzkumu a dalšími souvisejícími tématy.

Tato videa vznikla ve spolupráci tří institucí, hlavním řešitelem projektu bylo Genderově informační centrum NORA o. p. s., partnery projektu Ústav fyzikální chemie J. Heyrovského a Univerzita Jana Evangelisty Purkyně v Ústí nad Labem.

Věříme, že Vám tyto školicí materiály budou užitečné a že oceníte jejich snadnou a přístupnou formu. Budeme rádi i za jakoukoliv zpětnou vazbu ke všem materiálům.

Centrum výzkumu Fakulty sociálně ekonomické

Mgr. Hana Galiová

Moskevská 54, Ústí nad Labem

Fakulta sociálně ekonomická, Univerzita Jana Evangelisty Purkyně v Ústí nad Labem

tel.: +420 475 284 710, mob.: +420 702 232 442, mail: hana.galiova@ujep.cz

www.fse.ujep.cz