

UNIVERZITA J. E. PURKYNĚ V ÚSTÍ NAD LABEM



Univerzita J. E. Purkyně v Ústí
nad Labem

Bezpečnostní školení – reakce na mimořádné události

Prezentující:
Petr Bárta

www.ujep.cz



Náplň dnešního školení

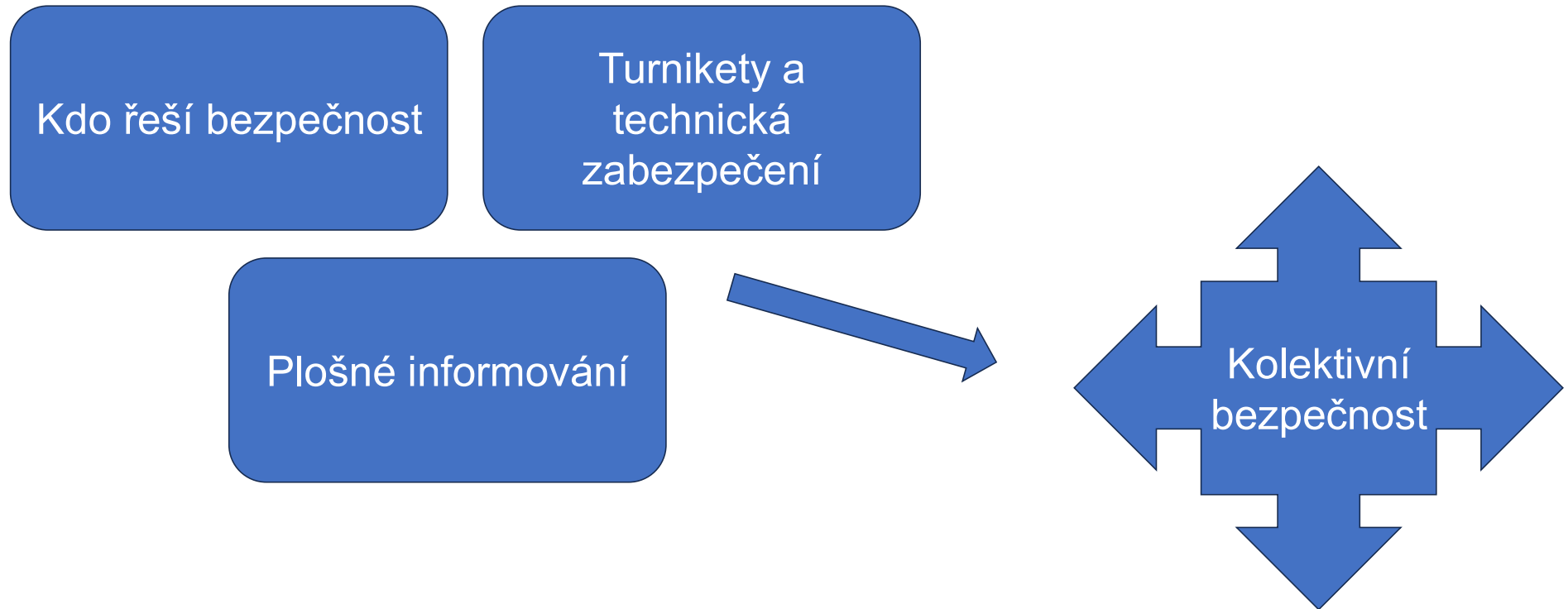
Časté dotazy k
bezpečnosti

Bezpečnostní
management

Postupy při incidentech



Časté dotazy k bezpečnosti





Co je incident

Verbální
agrese

Fyzická
agrese

Výhružky

Podezřelé
chování

Suicidiální
sklony

Psychické
problémy

Požár

Zdravotní
problémy



Koho kontaktovat při incidentech





Předání informací

Národní linky tísňového volání a jednotné evropské číslo tísňového volání 112		
		
150/112	158	155

Uložte si kontakt na:

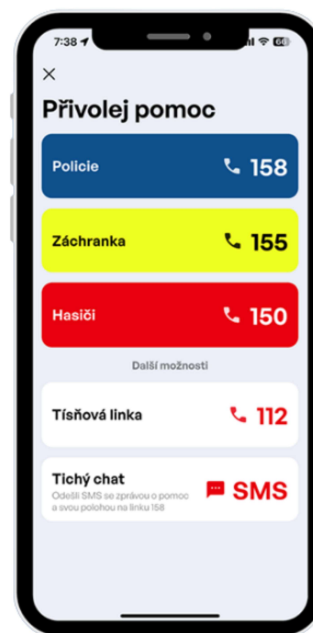
- Vrátnice objektů – ohlašovny požárů
- **Operační středisko – 475 286 180**

bezpecnost@ujep.cz



Užitečné aplikace

- Aplikace Záchranka - www.zachrankaapp.cz
- Aplikace Maják - www.majak.app





Verbální incident



Cílem je **deeskalovat** napětí. Vždy myslete na možnou eskalaci.

- Osobu ujistěte, že ji posloucháte. Nepřerušujte ji. Nehádejte se.
- Vymezte, co pro ni můžete udělat a kde je **hranice**.
- Nabídněte postup.



Pokud osoba překračuje hranice:

- Velmi důrazně a stroze se **vymezte**.
- Jasně a přímo pojmenujte, co je nepřijatelné.
- Pokud se situace nezlepší, ukončete jednání.



Pokud osoba přechází do fyzické agrese:

- Ukončete jednání a osobu vykažte, případně opusťte místnost do bezpečí.
- Volejte 158.

Vždy o takových incidentech informujte Operační středisko /vedení fakulty / BM



Fyzický incident

Pokud má incident nízkou intenzitu (strkanice po hádce)

- Zvažte, zda je vhodné pokusit se **důraznou komunikací** ukončit fyzický kontakt.
- Izolujte incident, aby se do něj nikdo nepřipletl.

V případě závažnějšího, izolovaného konfliktu mezi dvěma osobami:

- Volejte 158
- Snažte se, aby se do konfliktu nevměšovaly další osoby.

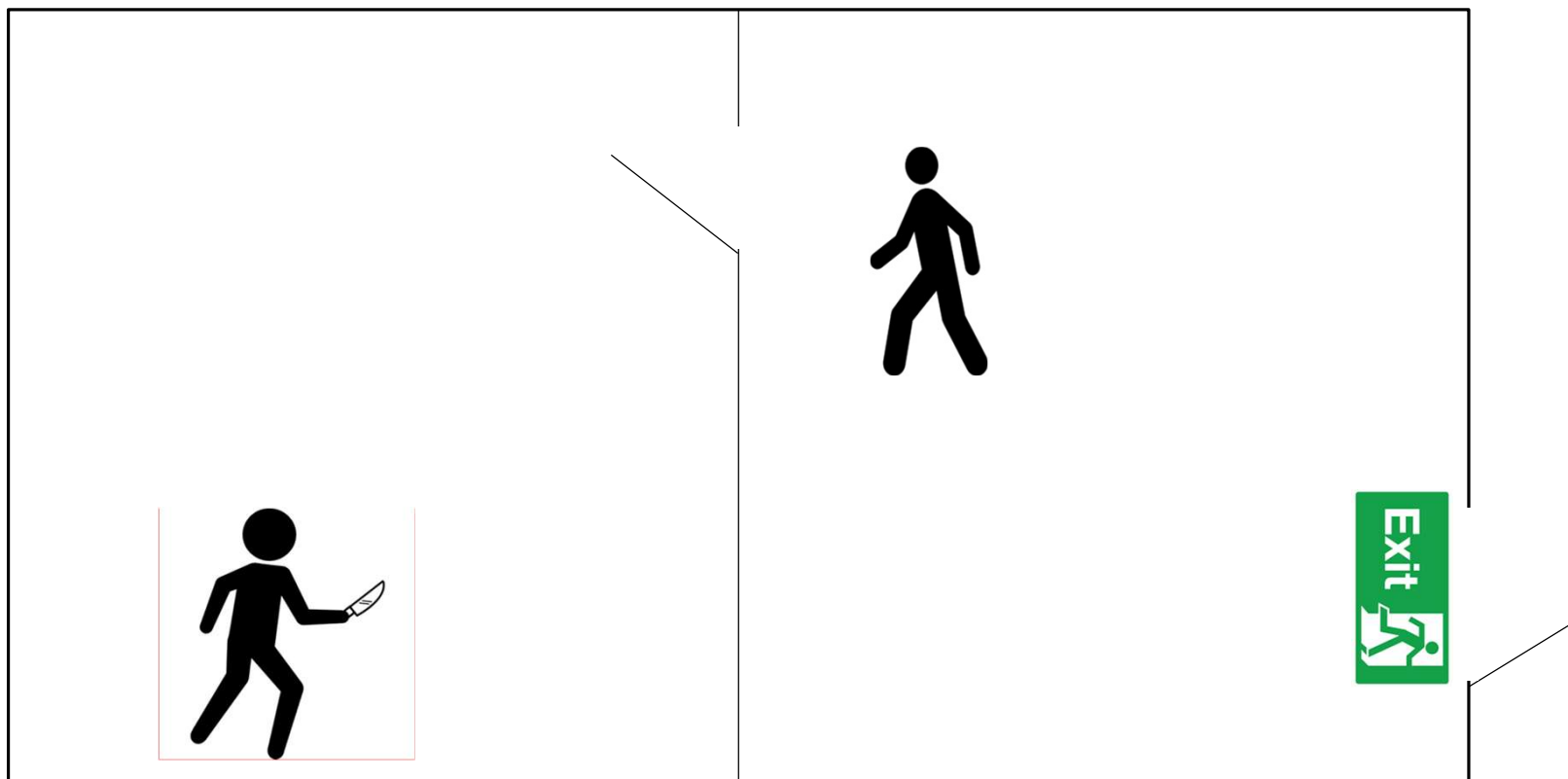
V případě závažného fyzického napadení (smrtící útok):

- Utečte / schovejte se / bojujte.
- Volejte 158.
- Varujte ostatní

Vždy o takových incidentech informujte Operační středisko /vedení fakulty / BM

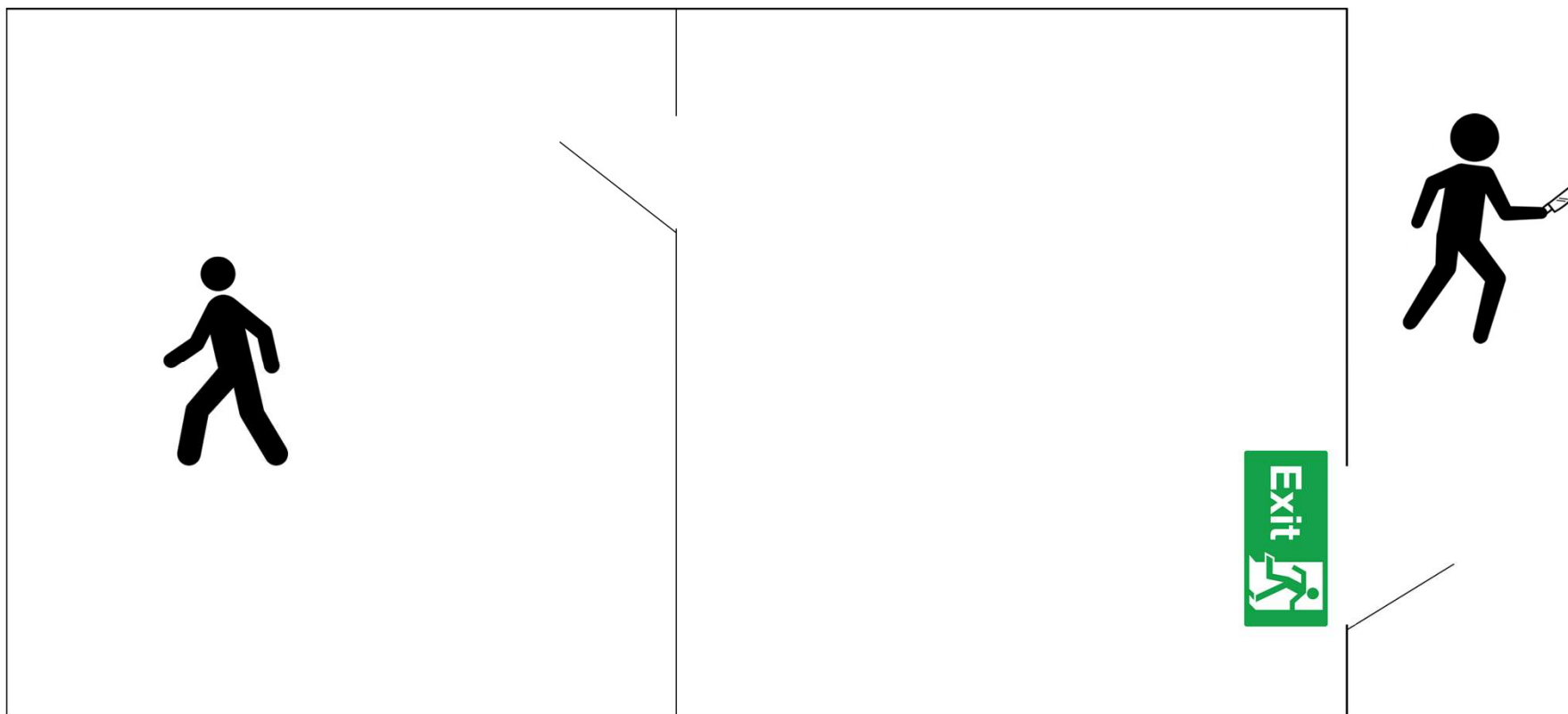


Cvičení 1/5



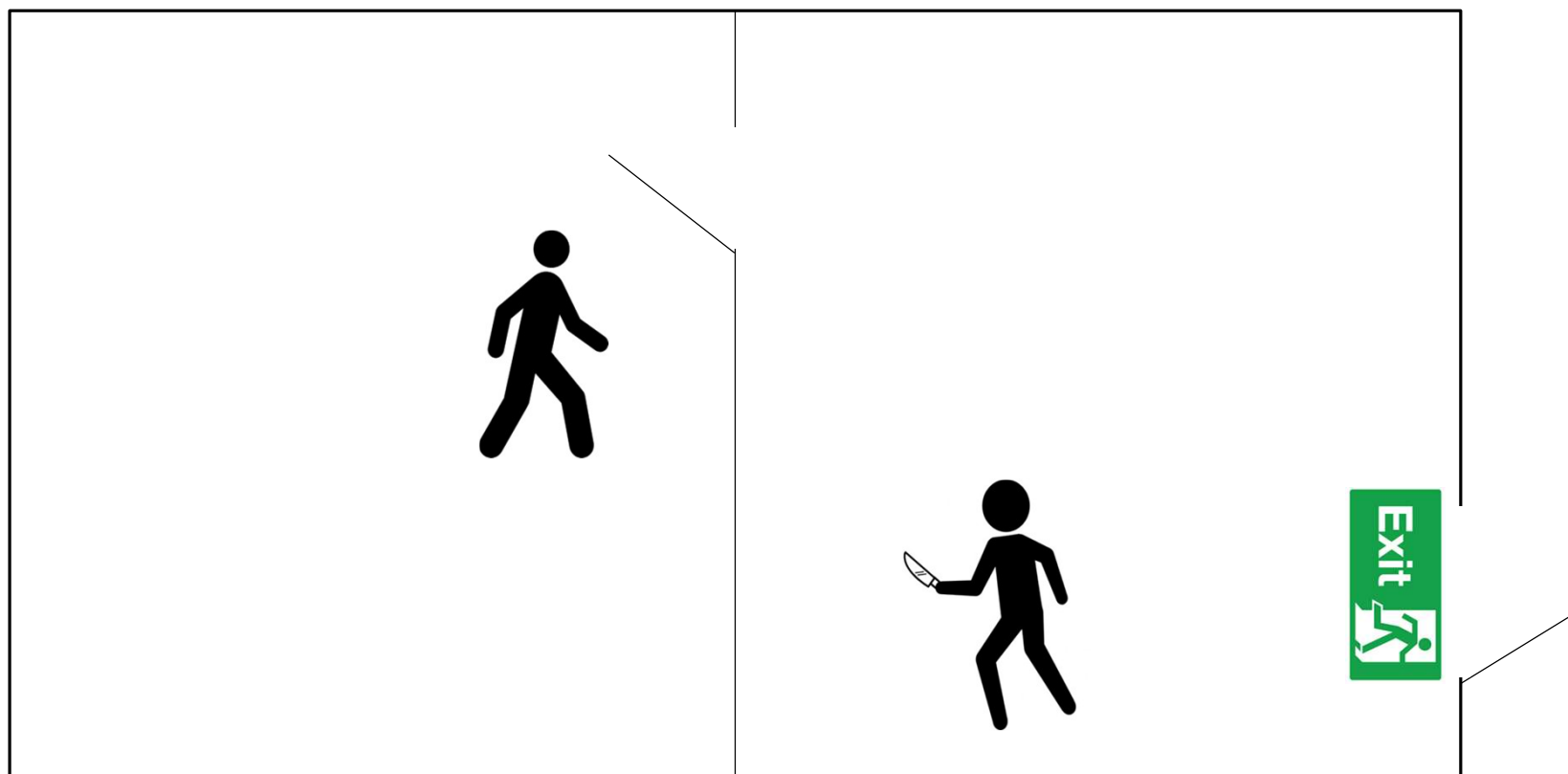


Cvičení 2/5



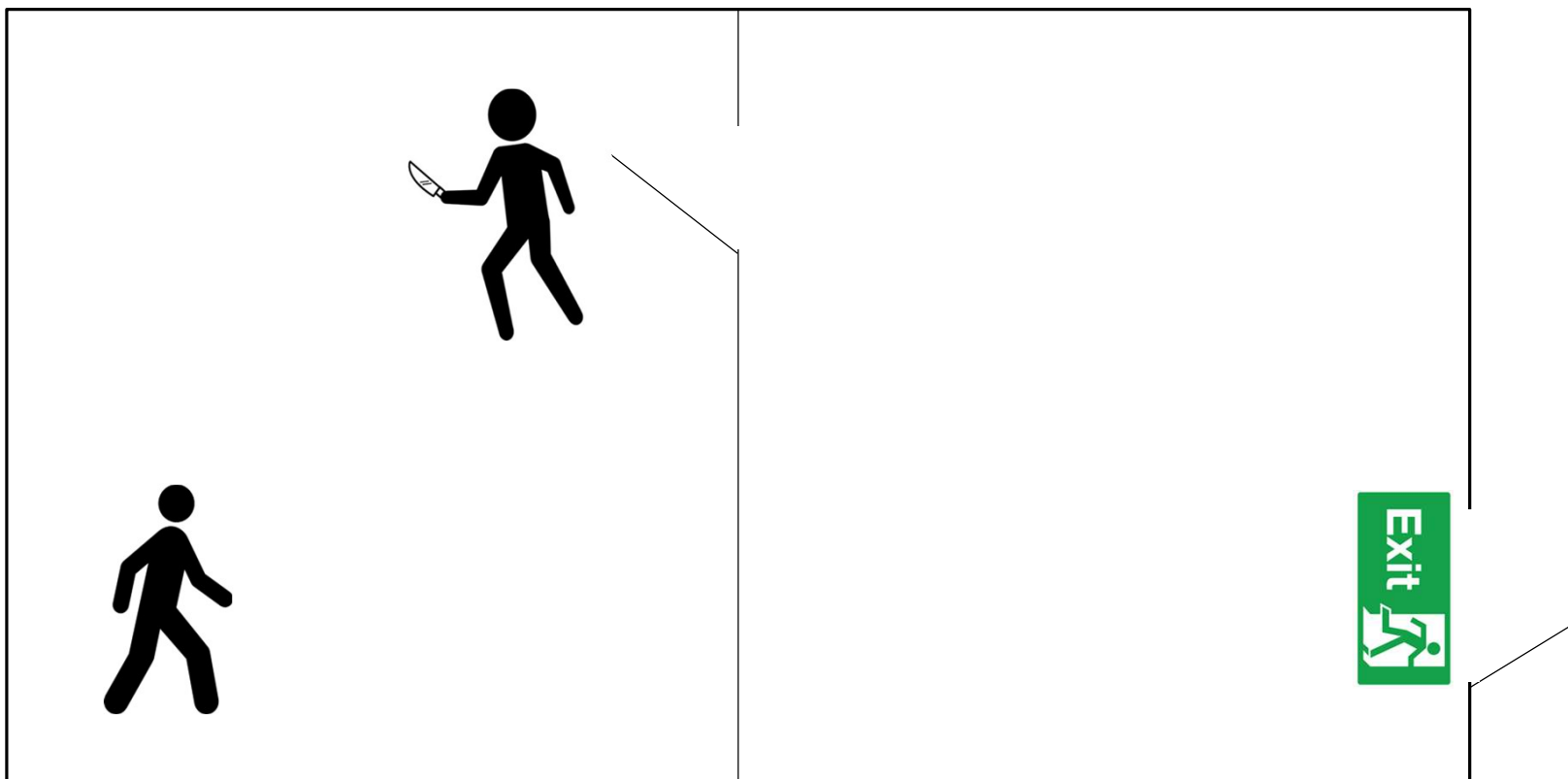


Cvičení 3/5



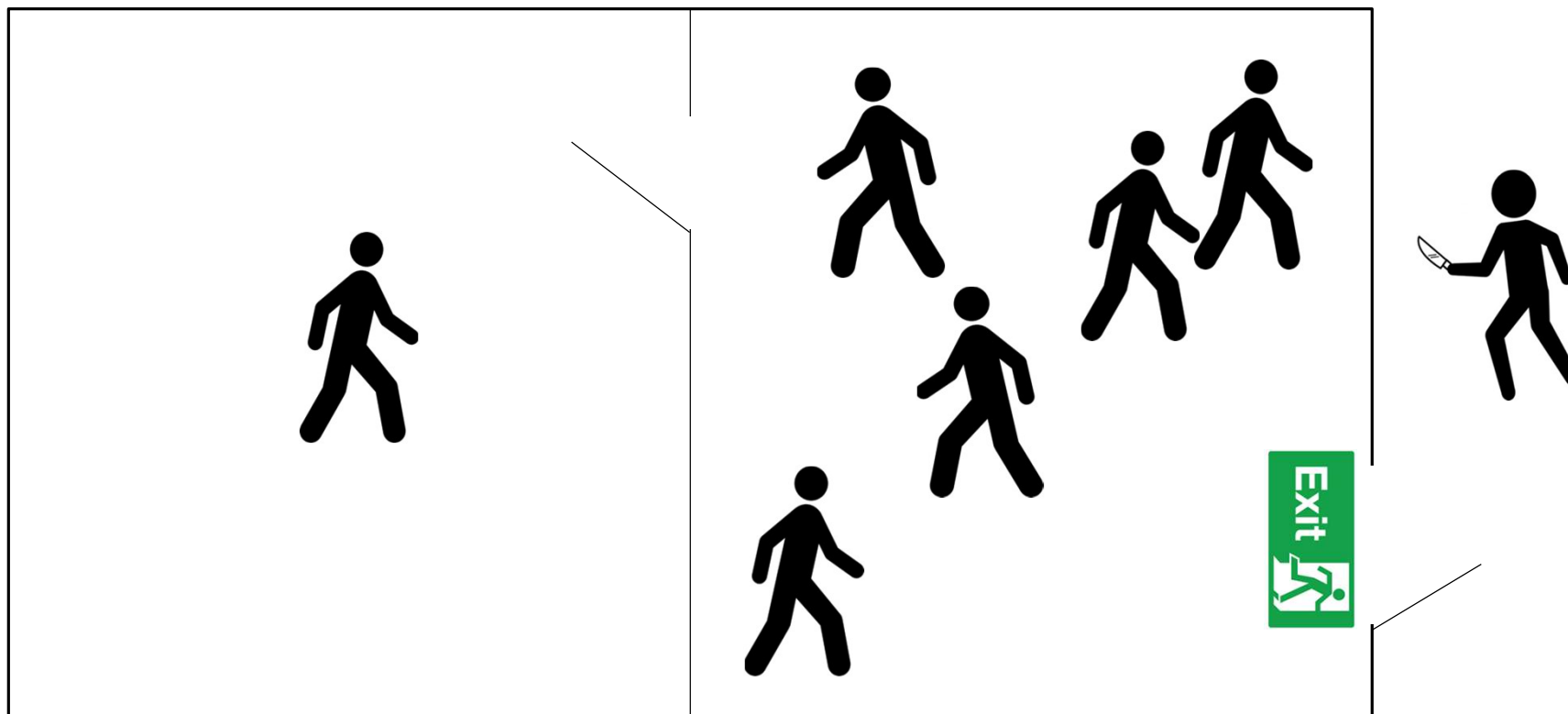


Cvičení 4/5





Cvičení 5/5





Procedura lockdown

Postup při hrozbě v budově (aktivní útočník / neznámá lokalizace)

- **Ukryjte se v nejbližší místnosti a zablokujte dveře nábytkem**
- **Dveře dovnitř:** maximálně zatarasit (nábytek, těžké předměty)
- **Dveře ven: zablokovat kliku** (podložit, zpřícit)
- **Nebýt vidět = základní pravidlo**
→ mimo dohled, za nábytek / kryt
- **Ticho, tma, vzdálenost od dveří a informujte PČR (volání / sms)**
→ ideálně nejdále na protější stěnu
- **Vyčkávejte na pokyny vedení / zásah PČR**
→ neopouštět úkryt bez výzvy

Lock down





Varování ostatních

Komunitní šíření

1. Pozor, je tam nebezpečná osoba! Všichni pryč!
2. Hoří, všichni pryč!

Technické šíření

1. Plošný informační systém – **bude se implementovat**
 1. V budově je nebezpečná osoba. Utíkej – Schovej se – Bojuj. Pokud jste mimo budovu, nepřibližujte se.
 2. V budově je nebezpečný předmět. Evakuujte budovu
2. EPS / Vnitřní rozhlas (pokud jim objekt disponuje)



Závěrem

1. Zapamatujte si pravidlo Utíkej – Schovej se – Bojuj
2. Uložte si kontakt na vrátnice objektu a Operační dispečink

- **KONTAKTY**

- E-mail BO: bezpecnost@ujep.cz
- Operační středisko: **475 286 180**